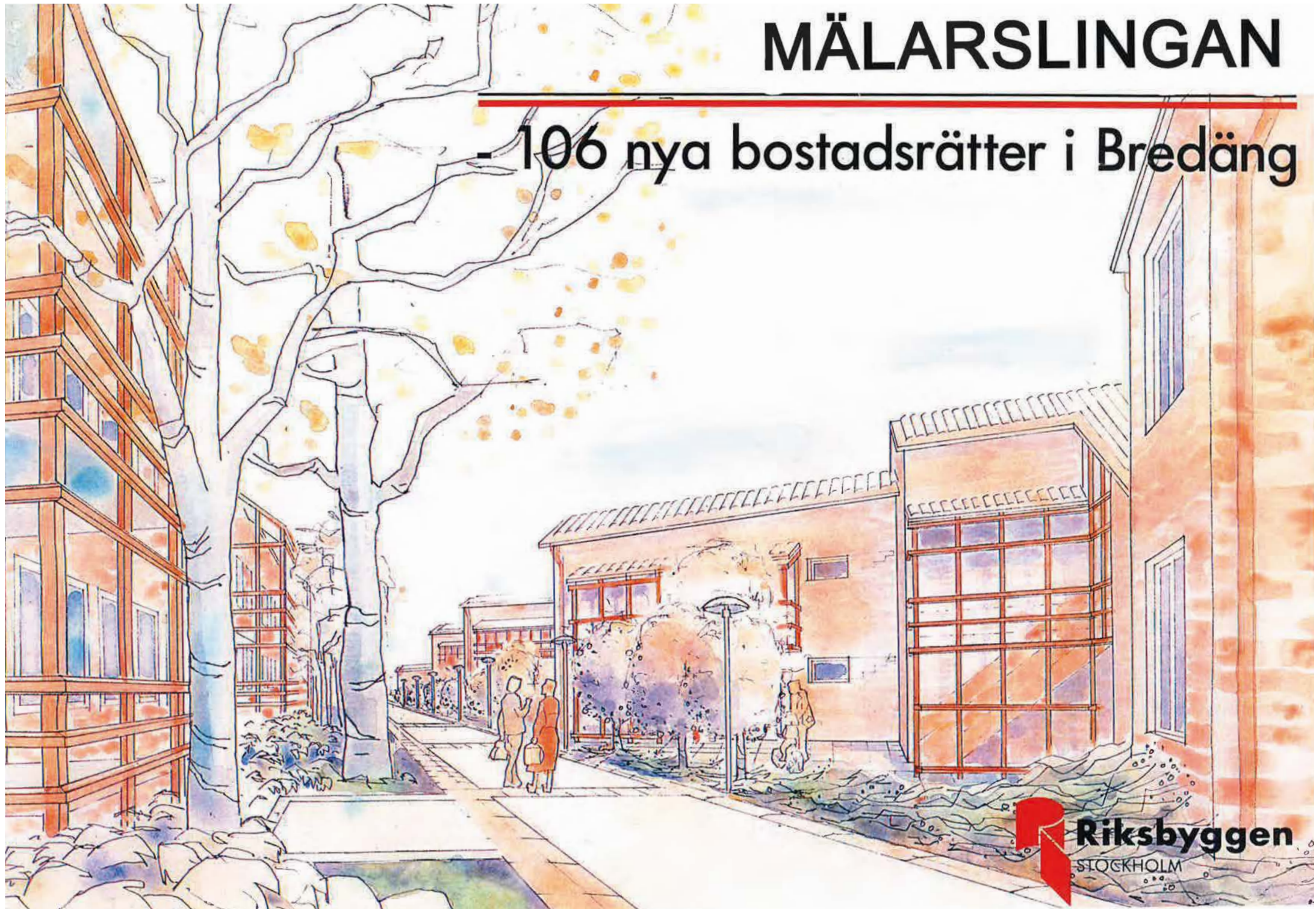


MÄLARSLINGAN

- 106 nya bostadsrätter i Bredäng



Riksbyggen bygger 106 nya bostadsrätter vid Ålgryteskolan i Bredäng

Helt nära Bredängs centrum bygger Riksbyggen Stockholm ett nytt bostadsområde åt Riksbyggens bostadsrättsförening Nordens Vänner. Området består av två delar: dels en ombyggnad av Ålgryteskolan till bostäder, dels en nybyggnad av 14 st tvåvånings flerfamiljshus i anslutning till Ålgryteskolan.

Förutom de 106 lägenheter i bostadsrätt kommer området att innehålla fritidshem, gruppbofästade m m.

Nära Bredängs centrum

Området ligger på några minuters promenadväg från Bredängs centrum. Där finns en väl utbyggd kommersiell service, med bland annat torghandel, livsmedelshallar, bank, apotek, post, kiosk, systembolag, restaurang, bensinstation, gatukök och olika specialaffärer.

I anslutning till centrum finns också kommunal och annan offentlig service samlad.

Kommunikationer

Bredäng ligger sydväst om Stockholms centrum längst tunnelbanelinjen mot Skärholmen och Norsborg. En resa med tunnebanan in

till Stockholms central tar knappt 15 minuter. Turtätheten är hög.

Buslinje 163 förbinder Bredängs centrum med bl a Fruängen, Älvsjö och Kärrtorp. Buss 790 går i nattrafik från bl a Slussen i Stockholm.

Barnomsorg

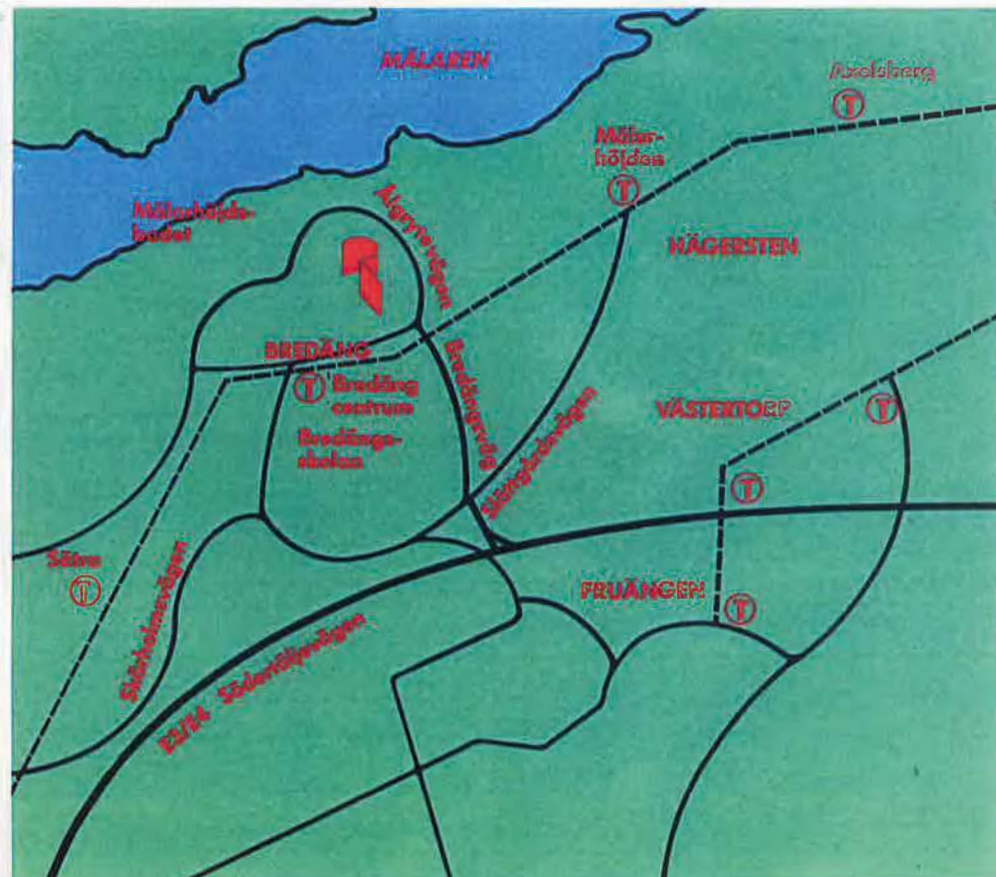
Helt nära området finns i Bredäng ett flertal barnstugor med daghemsavdelningar, deltidsförskola, öppen förskola och fritidshem. I kvarteret Nordens Vänner inryms ett nytt fritidshem och en barnstuga på två avdelningar. Ytterligare information om barnomsorg m m kan erhållas från kommunen.

Skolor

I Bredängs centrum finns Bredängsskolan, med låg- mellan- och högstadieskola. Närmaste gymnasieskola är Skärholmens gymnasium med ett stort antal linjer.

Sjukvård

Vårdcentraler, med bl a distriktsläkare och sköterska, finns i Skärholmen och Sättra Centrum. I Bredängs Centrum finns en barnvårdcentral.



Fritid, kultur och friluftsliv

I Bredängs närhet finns natursköna strövmråden i anslutning till Mälaren. Mälärhöjdsbadet, minigolfbana, Sättra IP m m finns på bekvämt avstånd.

I Bredängs centrum finns bibliotek. I anslutning till Bredängsskolan finns idrottshall och simhall, med visst öppethållande för allmänheten.

Ett rikt och varierat föreningsliv finns i stadsdelen.

Bostadsrätt ger inflytande och gemenskap

De boende i kvarteret bildar tillsammans bostadsrättsföreningen Nordens Vänner.

De äger själva, via föreningen, sina bostäder och har full insyn i och inflytande över föreningens verksamhet och ekonomi. Man är på demokratiska grunder med och bestämmer om föreningens angelägenheter.

De boende betalar bara för fastighetens verkliga kostnader, t ex för räntor, fastighetsskötsel, värme och reparationer. Man bor alltså till självkostnad.

Reparationer och ändringar i den egna lägenheten bestämmer den boende själv över. Varje lägenhet har sin egen reparationsfond.

Den yttre miljön hör till bostadsrättsföreningen. Medlemmarna - de boende - beslutar gemensamt om



förändringar och förbättringar. På föreningens uppdrag förvaltas fastigheterna av Riksbyggen.

Förmedling

75 procent av lägenheterna i kvarteret fördelas till bospararna i RiksBo-

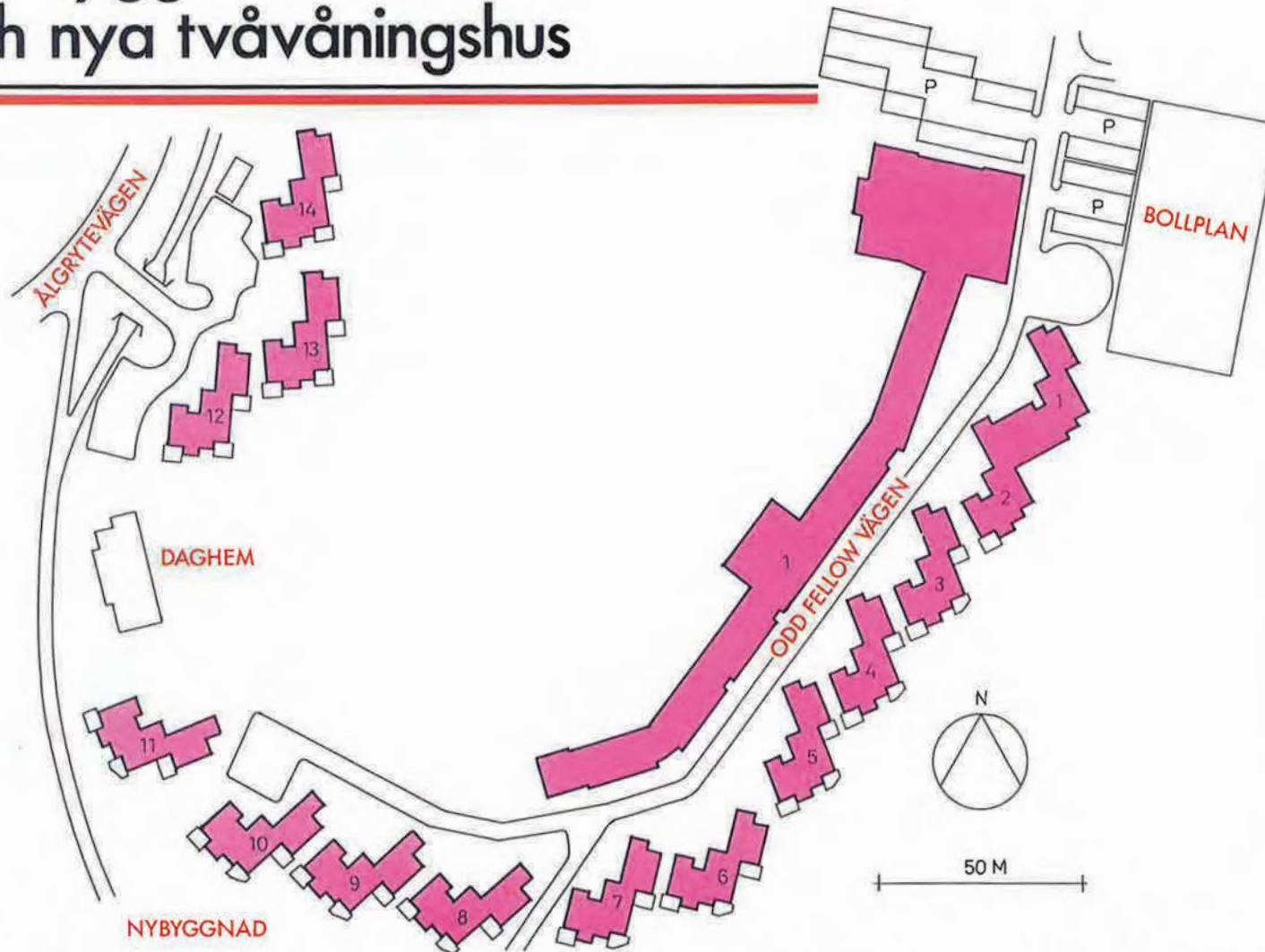
Spar - Riksbyggen och Första Sparbankens gemensamma bosparande. Resterande 25 procent förmedlas av bostadsförmedlingen.

Hembudsskyldighet

Om man vill sälja sin bostad inom

tre år från det man själv köpte den, får man enligt bostadsrättsföreningens stadgar inte ta ett högre pris än den insats man själv betalade, uppräknat med konsumentprisindex. Har man höjt standarden i bostaden får man dock ta ut ersättning även för detta.

Ombyggd skola och nya tvåvåningshus



P = Parkering
1,2 osv = Husnummer,
nybyggda hus

Kvarteret Nordens Vänner består av två delar: dels en ombyggnad av Ålgryteskolan, dels en nybyggnad av 14 stycken tvåvånings flerfamiljs-hus. I den ombyggda skolan inryms också

- gymnastiksal
- fritidshem

- socialförvaltningens närservice-central
- gruppboheter i landstingets regi

Fasader: Husen får fasad av tegel.

Parkering: I anslutning till husen anläggs enligt situationsplanen par-

keringsplatser för boendeparkering, förberedda för motorvärmarruttag. Där finns också gäst- och handikapparkering.

Tvätt: En gemensam tvättstuga för lägenheterna i den gamla skolan

finns i f d Ålgryteskolan. I de nybyggda fastigheterna finns tvättmaskin och torktumlare i varje lägenhet.

Förråd: Gemensamma cykel- och barnvagnsförråd finns i f d Ålgryteskolan. Till varje lägenhet hör ett lägenhetsförråd.

Balkong: Flertalet lägenheter har balkong eller uteplats.

Sophantering: Utvändiga sopskåp finns i anslutning till husen.

Lekplats: Flera lekplatser finns på bostadsrättsföreningens tomt.

Adress: Husen får postadress Odd Fellowvägen och Ålgrytevägen.

Lägenheterna

- inredning och utrustning

De lägenhetsplaner som redovisas här är översiktliga. Vissa smärre förändringar kan ske och vissa variationer kan förekomma.

Lägenhetsfördelning

I huset byggs totalt
6 lägenheter på 1 rum och kök
47 lägenheter på 2 rum och kök
12 lägenheter på 2 1/2 rum och kök
10 lägenheter på 3 rum och kök
15 lägenheter på 2 2/2 rum och kök
8 lägenheter på 3 1/2 rum och kök
8 lägenheter på 3 1/2 rum och kök,
inklusive additionslägenhet

Inflyttning

Inflyttning i de nybyggda husen sker i etapper från januari till november 1991. I ombyggnadsdelen sker inflyttningen i etapper från mars-juni 1991.

Kostnader

Boendekostnaderna består av en engångsinsats, den sk grundavgiften, samt en månadsavgift.

Dessa avgifter redovisas på ett separat blad.

Inredning och utrustning

Här redovisas grundstandard för utrustning och inredning enligt lägenhetsplanerna. För vissa lägenheter kan smärre avvikelser förekomma.

• Kök

Golv: Linoleummatta
Väggar: Tapeter. Stänkskydd av kakel vid diskbänk och angränsande arbetsbänk.
Tak: Målning
Utrustning: Kombinerad kyl och sval. Frysskåp. Spis med fläkt. Plats för diskmaskin. Fönsterbänk av marmor. Belysning samt jordat eluttag under väggskåp vid diskbänk. Hushållspappershållare.

• Badrum

Golv: Plastmatta
Väggar: Kakel
Tak: Målning
Utrustning: Badrumsskåp med belysning och uttag för rakapparat. Förberett för tvättmaskin och torktumlare. Handdukshängare. Toalett-pappershållare. I nybyggnadsdelen finns dessutom tvättmaskin och torktumlare.

• WC

Golv: Plastmatta
Väggar: Målning. Stänkskydd av kakel över handfat.
Tak: Målning
Utrustning: Spegel. Badrumsskåp. Handdukshängare. Toalett-pappershållare.

• Kapprum

Golv: Linoleummatta
Väggar: Tapet
Tak: Målning
Utrustning: Kapphylla. Inbrottskyddad dörr.

• Klädkammare / förråd

Golv: Linoleummatta
Väggar: Målning
Tak: Målning
Utrustning: Hyllor.

• Vardagsrum

Golv: Linoleummatta
Väggar: Tapet
Tak: Målning
Utrustning: Fönsterbänk av marmor. Gardinbeslag.

• Sovrum

Golv: Linoleummatta
Väggar: Tapet
Tak: Målning

Utrustning: Fönsterbänk Garderober och linneskåp enligt lägenhetsplanerna. Gardinbeslag.

• Balkong

Golv: Betong
Räcke: Trä, aluminium, glas
Utrustning: Eluttag

• Telefon

Telefonjack finns installerat.

• TV-antennuttag

TV-antennuttag finns i vardagsrum. Bostäderna är inkopplade till kabel-TV.

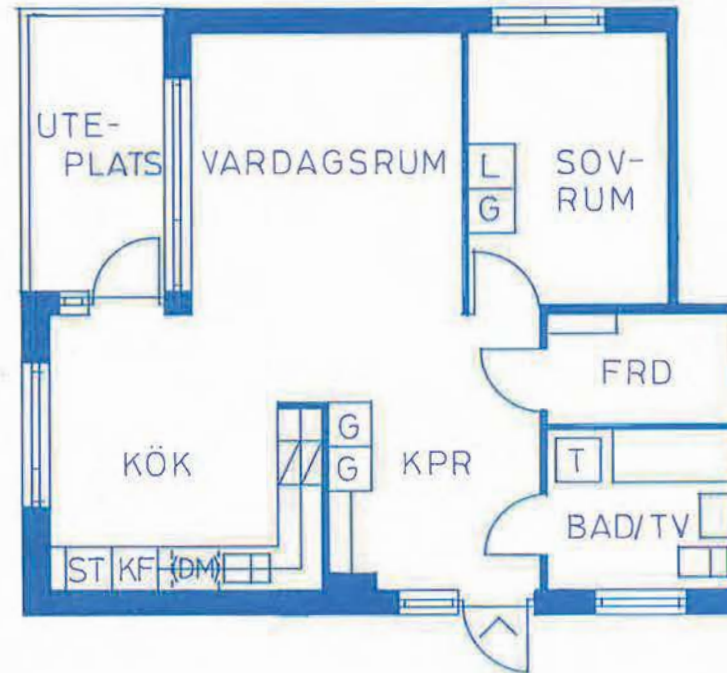
Ändringar och tillval

I de fall kontrakt tecknas i god tid kan man beställa ändringar i utrustning och inredning. Det gäller t ex utrustning som diskmaskin, tvättmaskin, torktumlare; skåpluckor, tapeter, bänkskivor i kök; andra typer av mattor och tapeter, extra garderober, typ av innerdörrar m m.

Möjligheterna är dock begränsade p g a långa bygg- och leveranstider. Ytterligare information ger i samband med kontraktsteckning.

Teckenförklaring

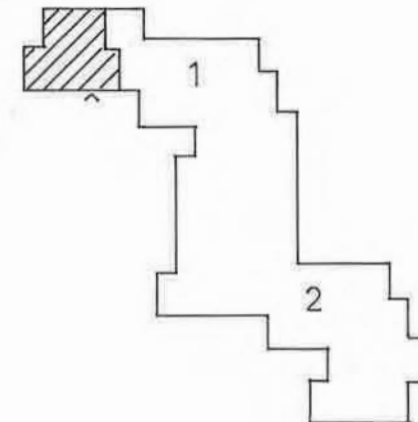
ST = Städskåp
F = Frysskåp
K = Kylskåp
KF = Kyl/frys
☒ = Spis
L = Linneskåp
G = Garderob
KPR = Kapprum
FRD = Förråd
KLK = Klädkammare
T = Tvättmaskin och torktumlare
(TM) = Plats för tvättmaskin/torktumlare
(DM) = Plats för diskmaskin

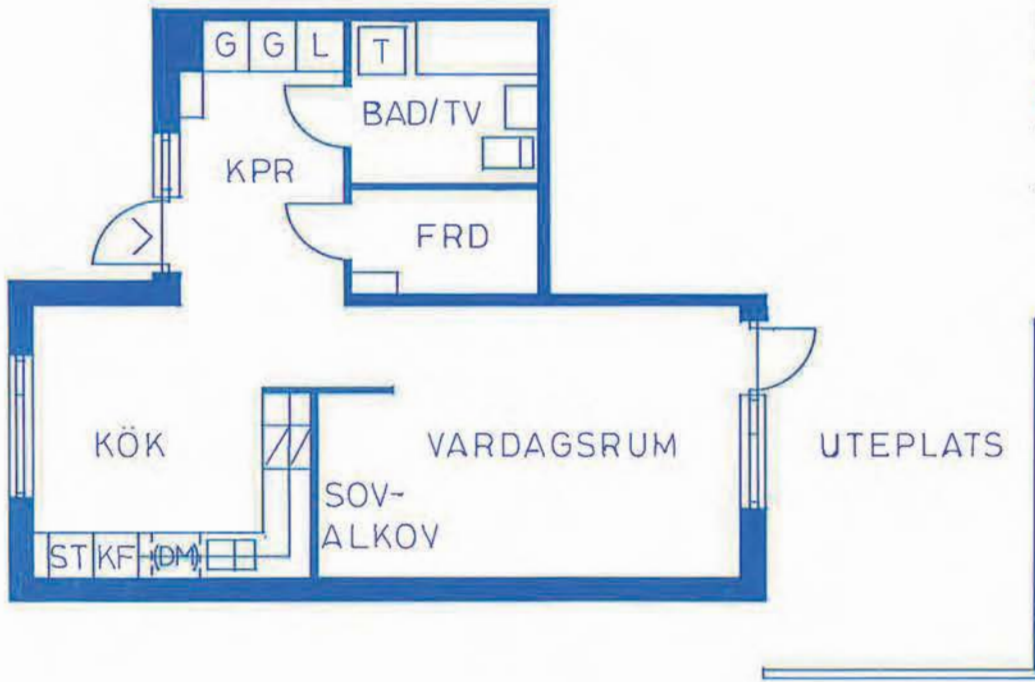


NYBYGGNAD
HUS 1 - ENTRÉPLAN

2 RUM OCH KÖK

YTA: 56 m²
ANTAL: 1
LÄGENHETS NR. 27





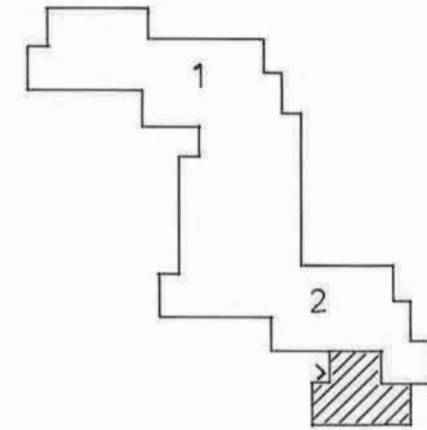
NYBYGGNAD
HUS 2 - ENTRÉPLAN

1 RUM OCH KÖK

YTA: 50 m²

ANTAL: 1

LÄGENHETSNR. 28



NYBYGGNAD
HUS 1 och 2 - ÖVERPLAN

3 1/2 RUM OCH KÖK

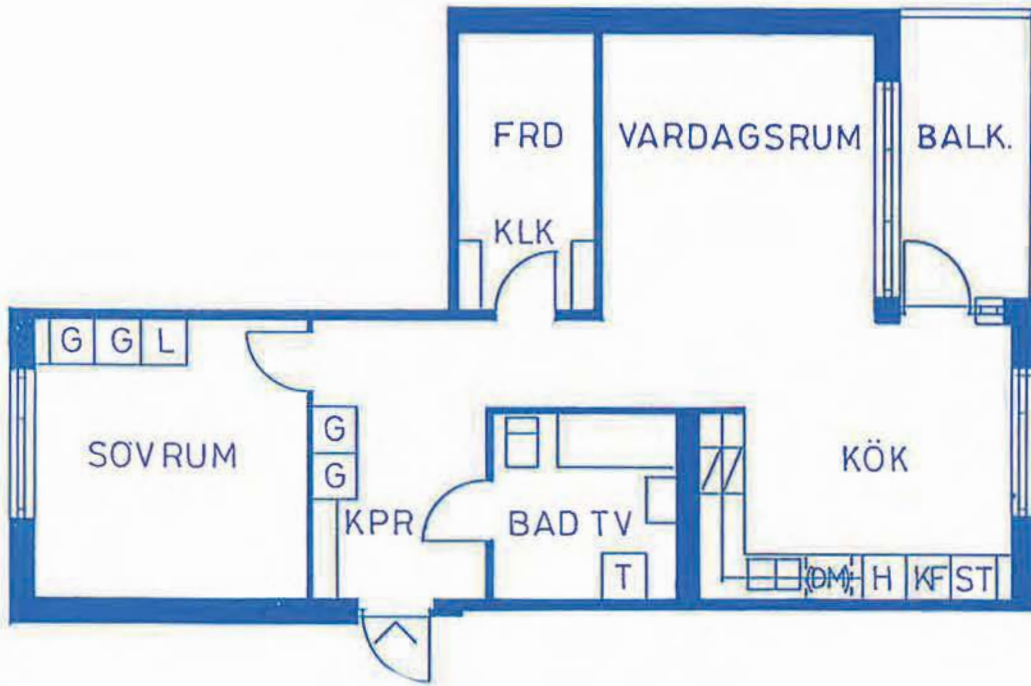
YTA: 94 m²

ANTAL: 2

LÄGENHETSNR. 29

32

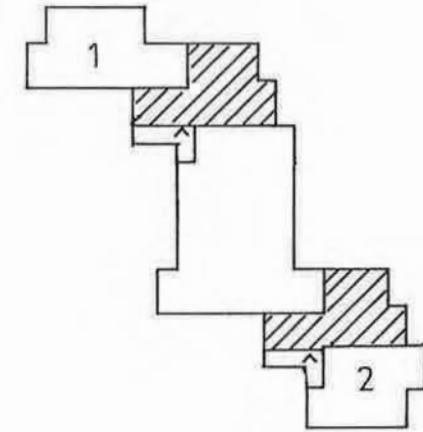




NYBYGGNAD
HUS 1 och 2 - ÖVERPLAN

2 RUM OCH KÖK

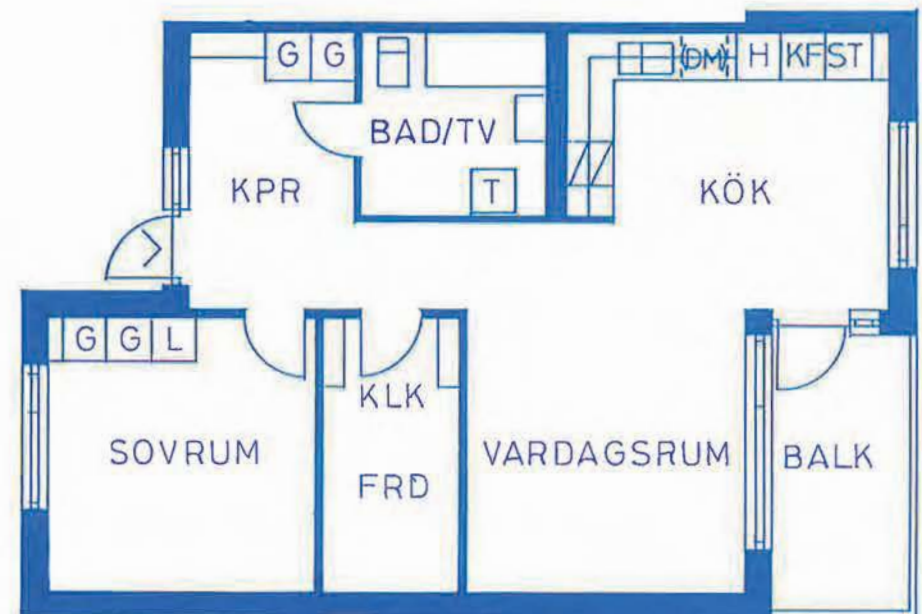
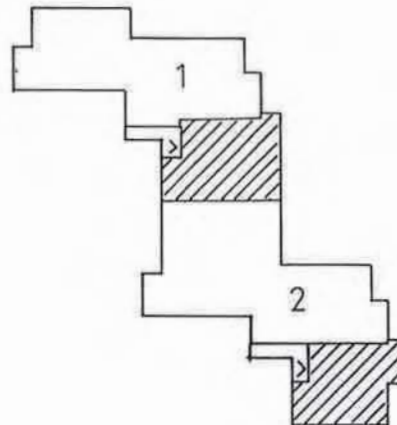
YTA: 67 m²
ANTAL: 2
LÄGENHETSNR. 30
33

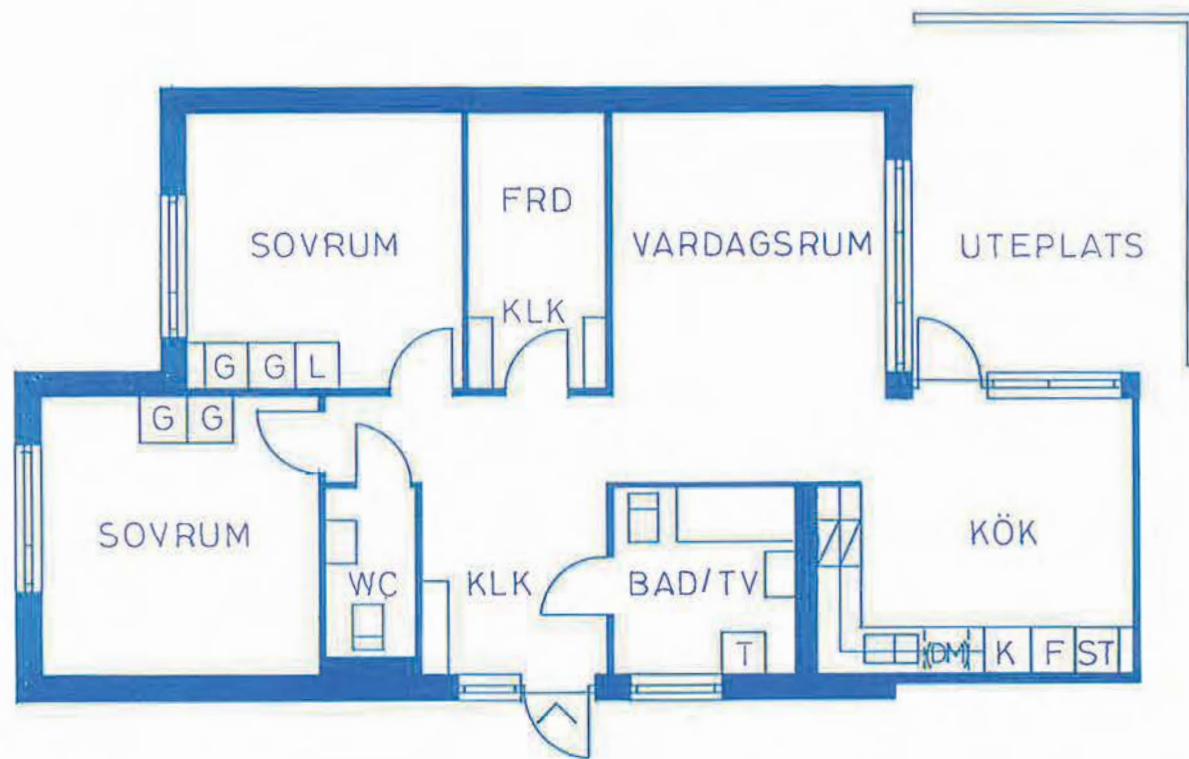


NYBYGGNAD
HUS 1 och 2 - ÖVERPLAN

2 RUM OCH KÖK

YTA: 67 m²
ANTAL: 2
LÄGENHETSNR. 31
34

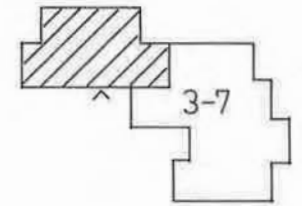




NYBYGGNAD
HUS 3-7 - ENTRÉPLAN

3 RUM OCH KÖK

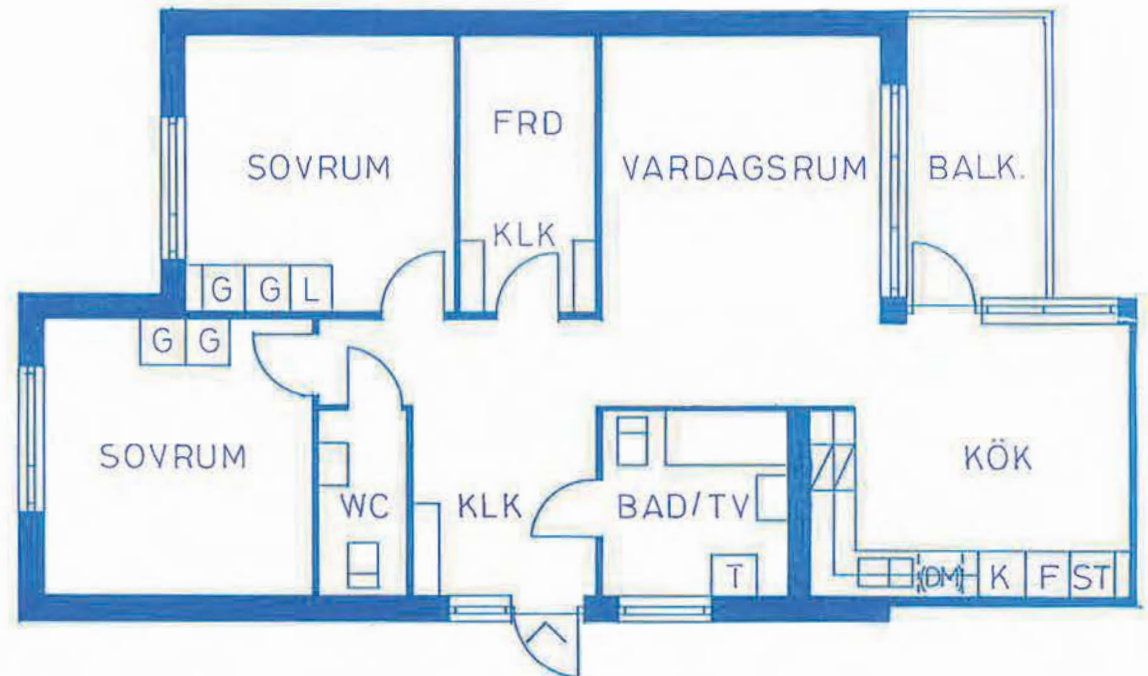
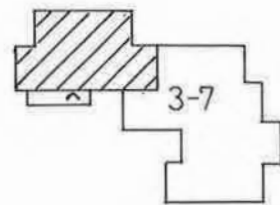
YTA: 86 m²
 ANTAL: 5
 LÄGENHETSNR. 35
 41
 47
 53
 59

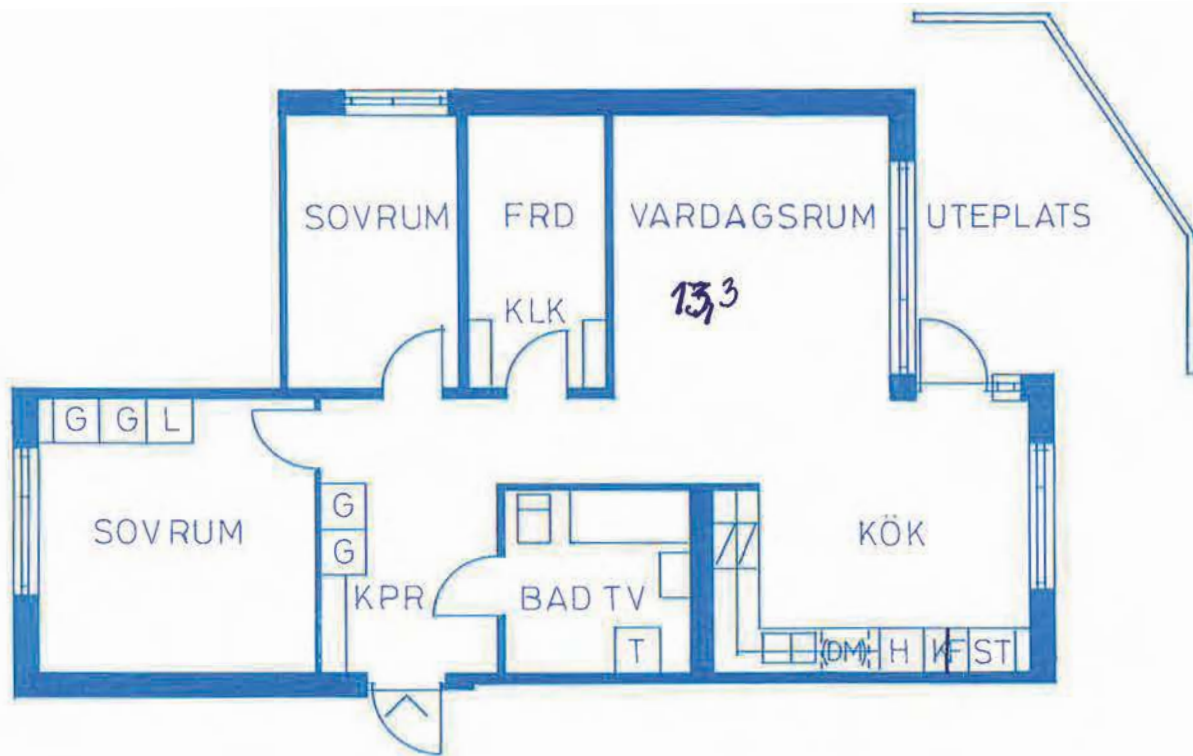


NYBYGGNAD
HUS 3-7 - ÖVERPLAN

3 RUM OCH KÖK

YTA: 86 m²
 ANTAL: 5
 LÄGENHETSNR. 38
 44
 50
 56
 62

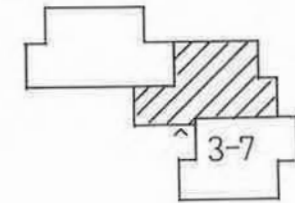




NYBYGGNAD
HUS 3-7 - ENTRÉPLAN

2 1/2 RUM OCH KÖK

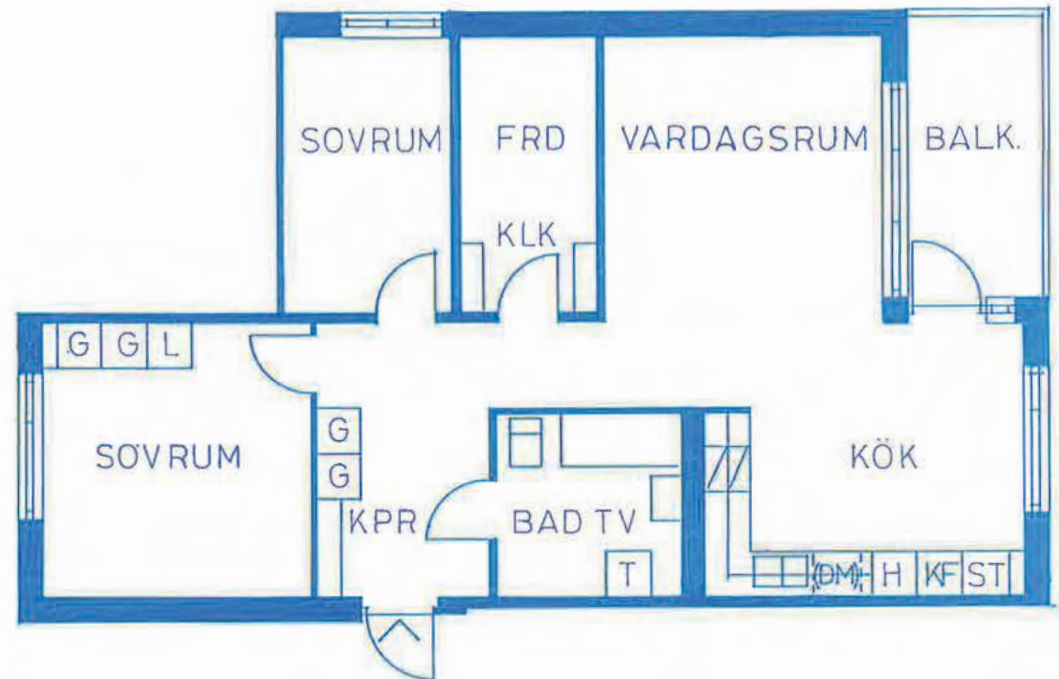
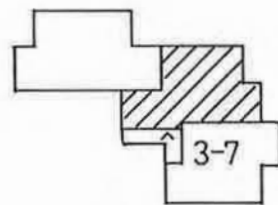
YTA:	76 m ²
ANTAL:	5
LÄGENHETSNR.	36
	42
	48
	54
	60

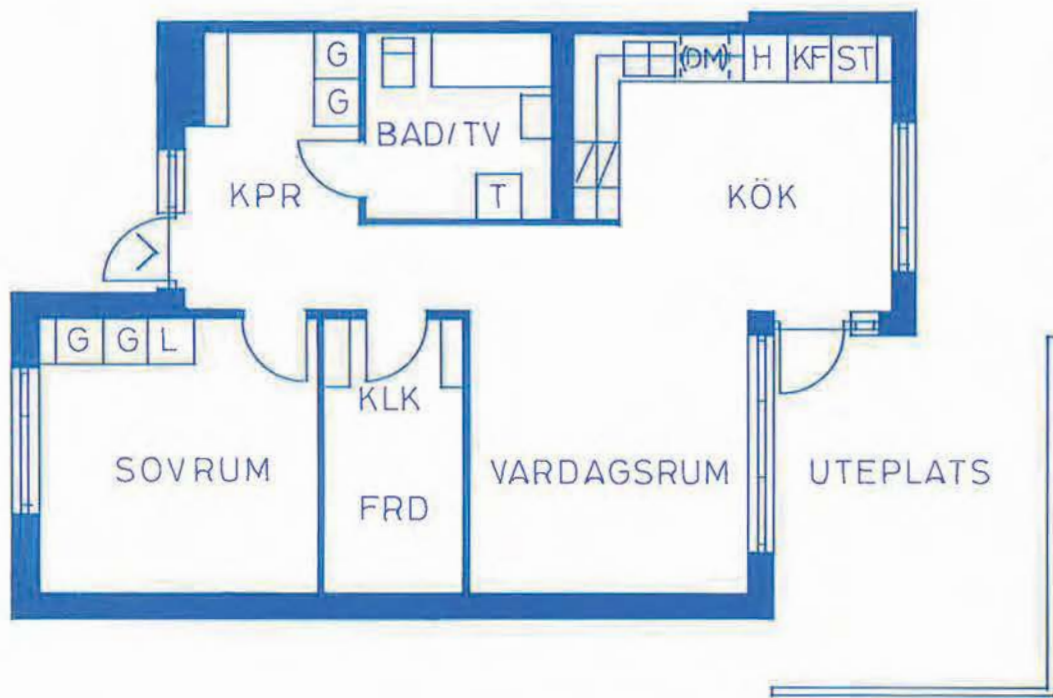


NYBYGGNAD
HUS 3-7 - ÖVERPLAN

2 1/2 RUM OCH KÖK

YTA:	76 m ²
ANTAL:	5
LÄGENHETSNR.	39
	45
	51
	57
	63

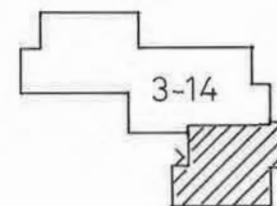




NYBYGGNAD
HUS 3-14 - ENTRÉPLAN

2 RUM OCH KÖK

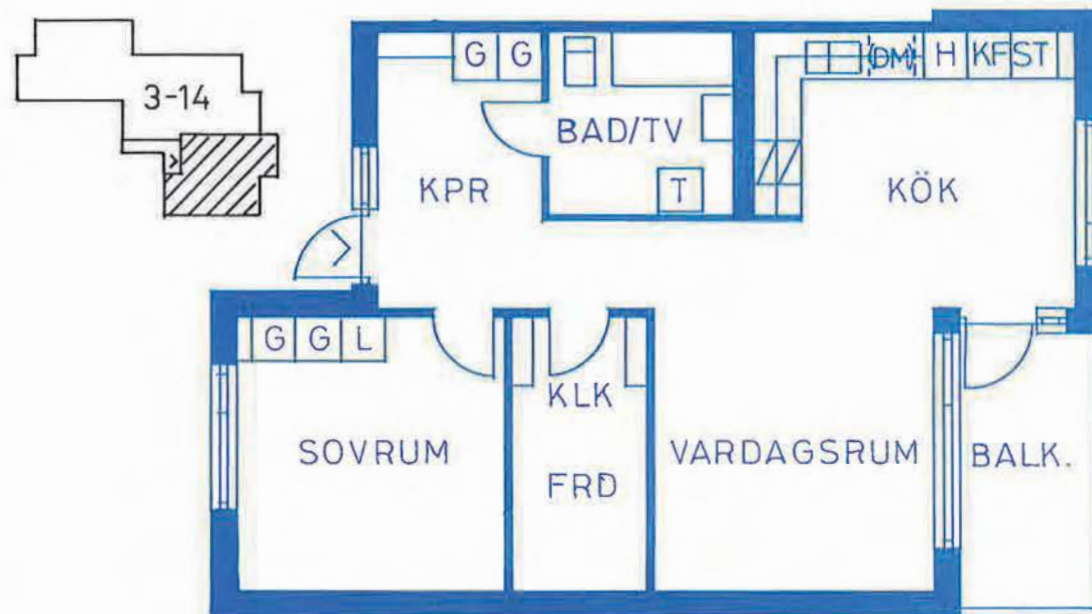
YTA: 67 m²
 ANTAL: 12
 LÄGENHETSNR. 37
 43
 49
 55
 61
 67
 73
 79
 85
 91
 97
 103

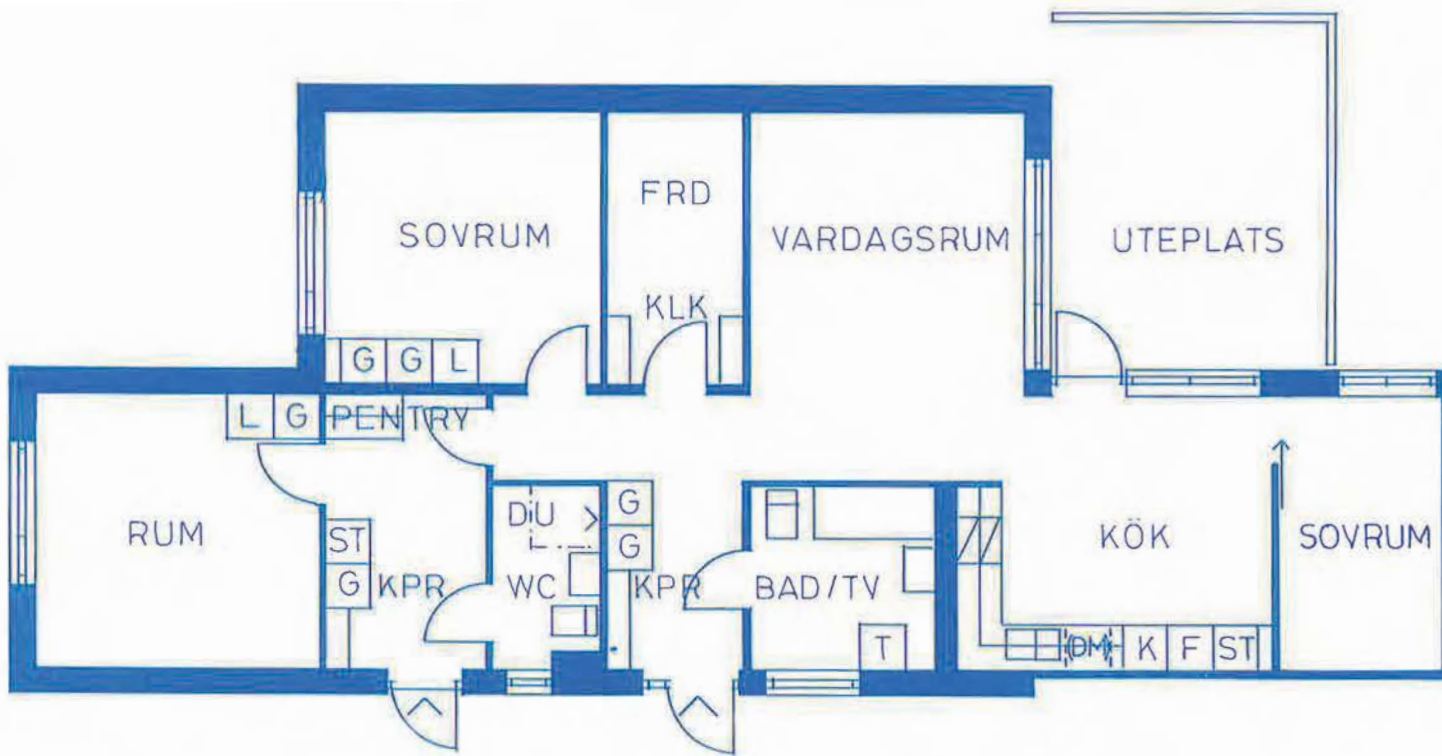


NYBYGGNAD
HUS 3-14 - ÖVERPLAN

2 RUM OCH KÖK

YTA: 67 m²
 ANTAL: 12
 LÄGENHETSNR. 40
 46
 52
 58
 64
 70
 76
 82
 88
 94
 100
 106

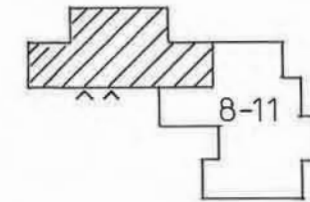




NYBYGGNAD
HUS 8-11 - ENTRÉPLAN

3 1/2 RUM OCH KÖK
inkl. additionslägenhet

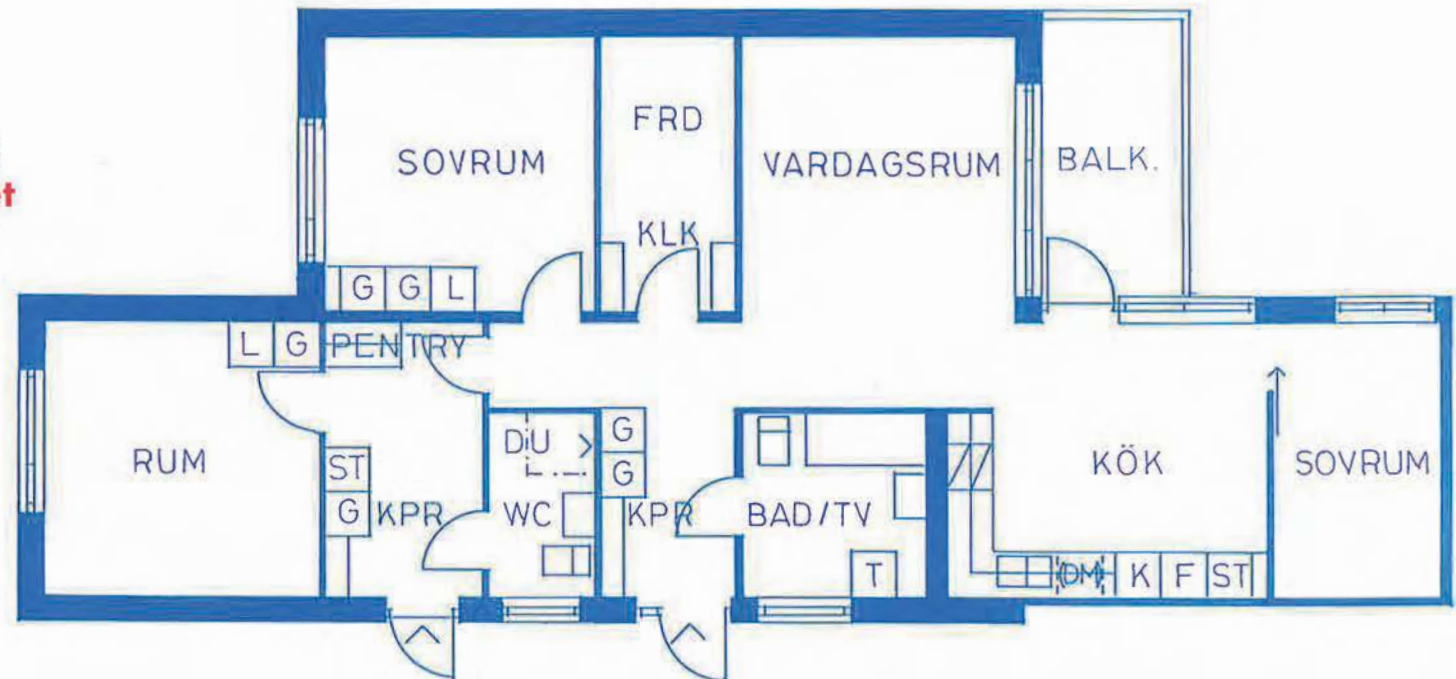
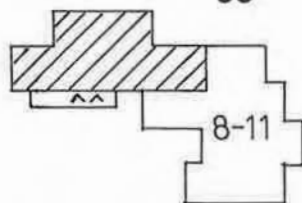
YTA: 101 m²
ANTAL: 4
LÄGENHETSNR. 65
71
77
83



NYBYGGNAD
HUS 8-11 - ÖVERPLAN

3 1/2 RUM OCH KÖK
inkl. additionslägenhet

YTA: 101 m²
ANTAL: 4
LÄGENHETSNR. 68
74
80
86



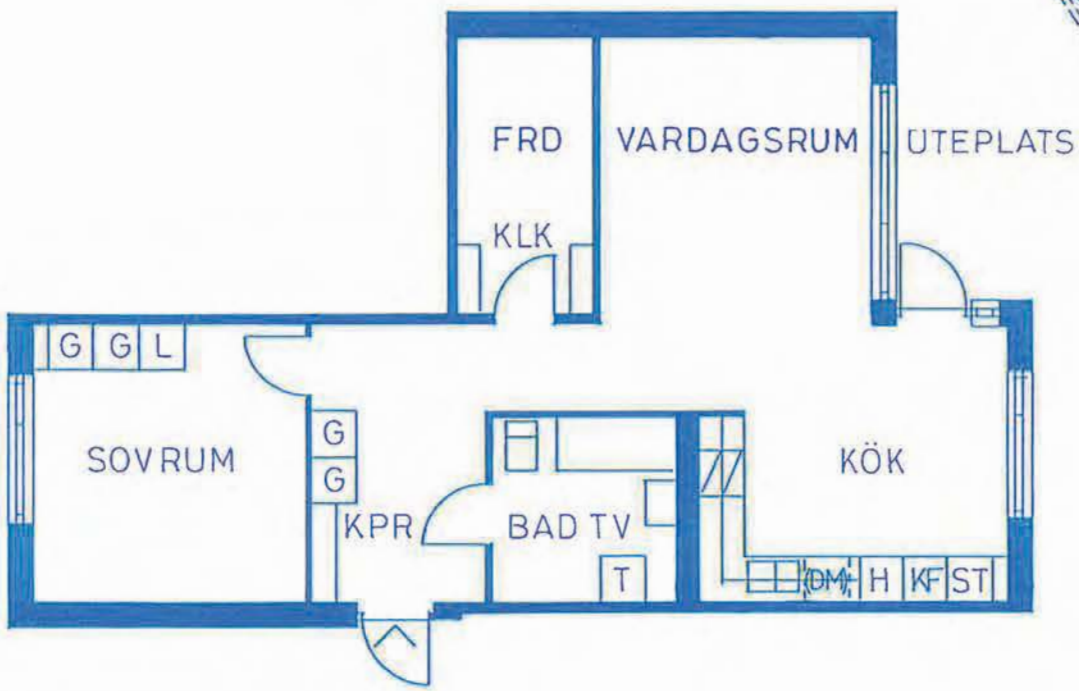
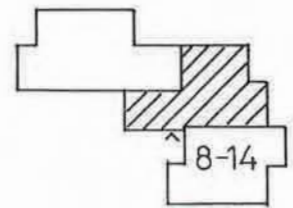
HUS 12-14

HUS 8-11

NYBYGGNAD
HUS 8-14 - ENTRÉPLAN

2 RUM OCH KÖK

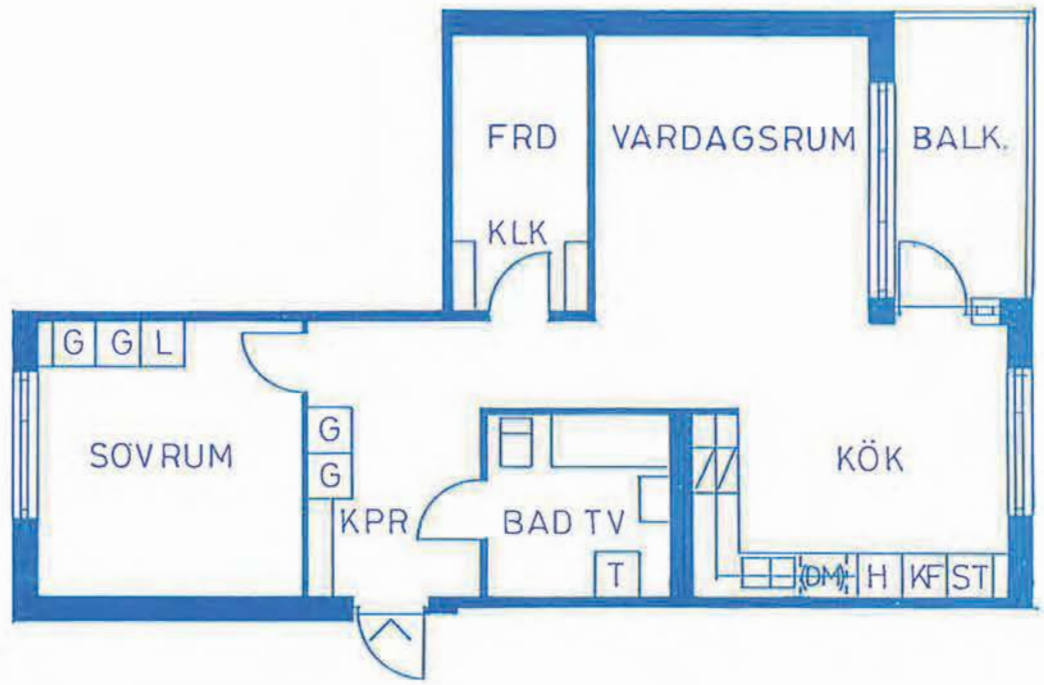
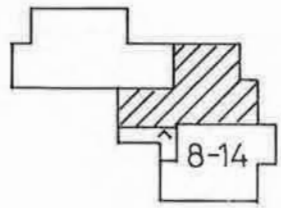
YTA:	67 m ²
ANTAL:	7
LÄGENHETSNR.	66
	72
	78
	84
	90
	96
	102

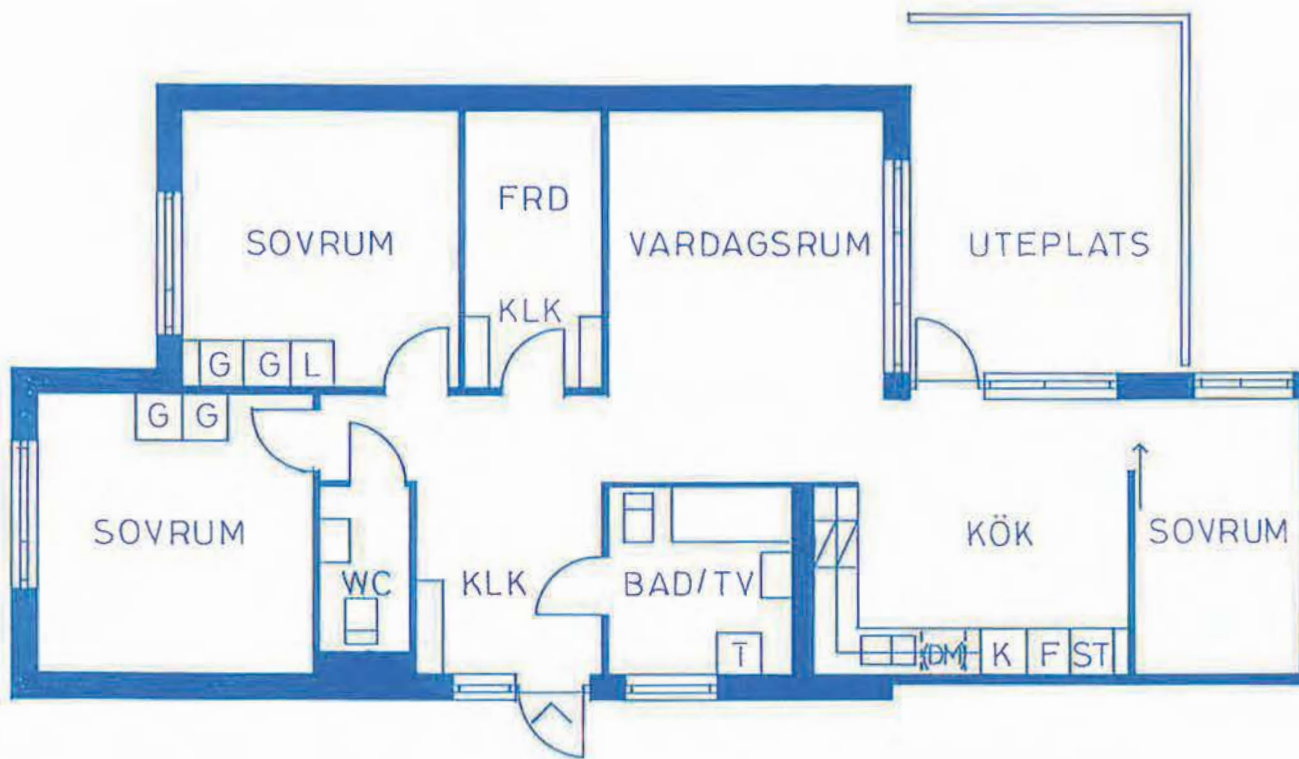


NYBYGGNAD
HUS 8-14 - ÖVERPLAN

2 RUM OCH KÖK

YTA:	67 m ²
ANTAL:	7
LÄGENHETSNR.	69
	75
	81
	87
	93
	99
	105

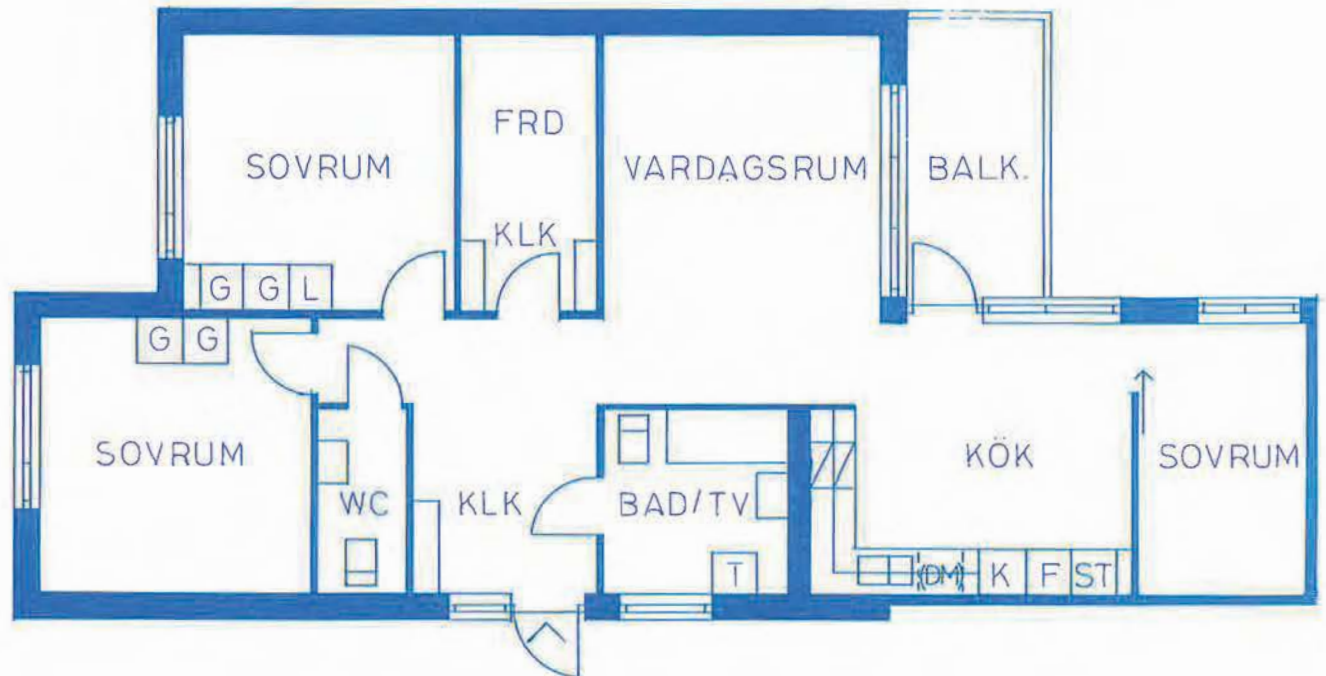
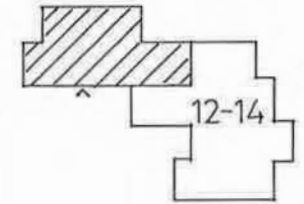




NYBYGGNAD
HUS 12-14 - ENTRÉPLAN

3 1/2 RUM OCH KÖK

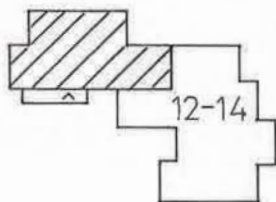
YTA: 94 m²
 ANTAL: 3
 LÄGENHETSNR. 89
 95
 101

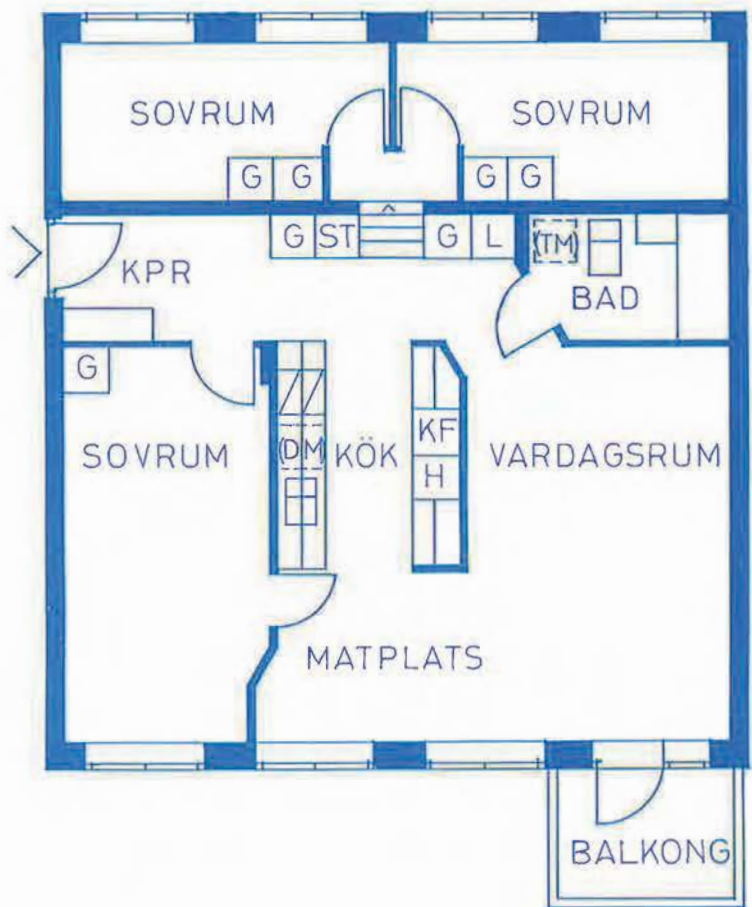


NYBYGGNAD
HUS 12-14 - ÖVERPLAN

3 1/2 RUM OCH KÖK

YTA: 94 m²
 ANTAL: 3
 LÄGENHETSNR. 92
 98
 104

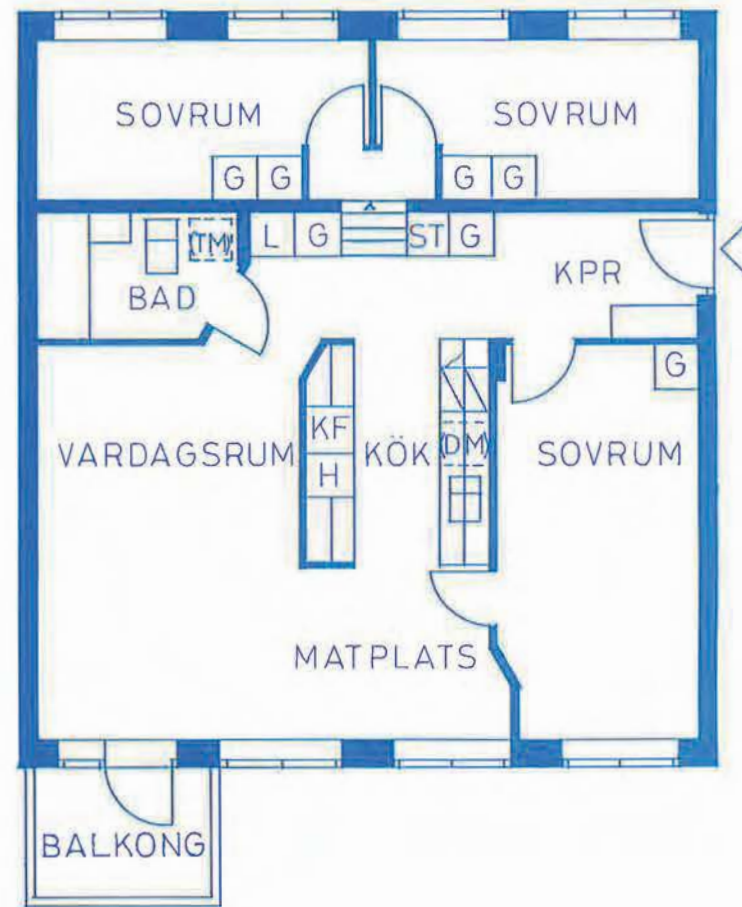
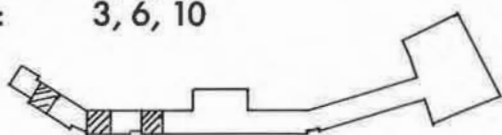




OMBYGGNAD

2 2/2 RUM OCH KÖK

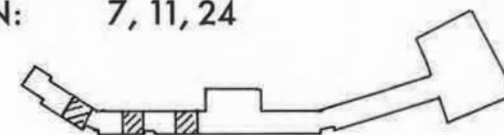
TYP: B
 YTA: 79,5 m²
 ANTAL: 6
 LÄGENHETSNR.
 BOTTENPLAN: 2, 4, 8
 ÖVERPLAN: 3, 6, 10



OMBYGGNAD

2 2/2 RUM OCH KÖK

TYP: Bs1
 YTA: 79,5 m²
 ANTAL: 6
 LÄGENHETSNR.
 BOTTENPLAN: 5, 9, 15
 ÖVERPLAN: 7, 11, 24

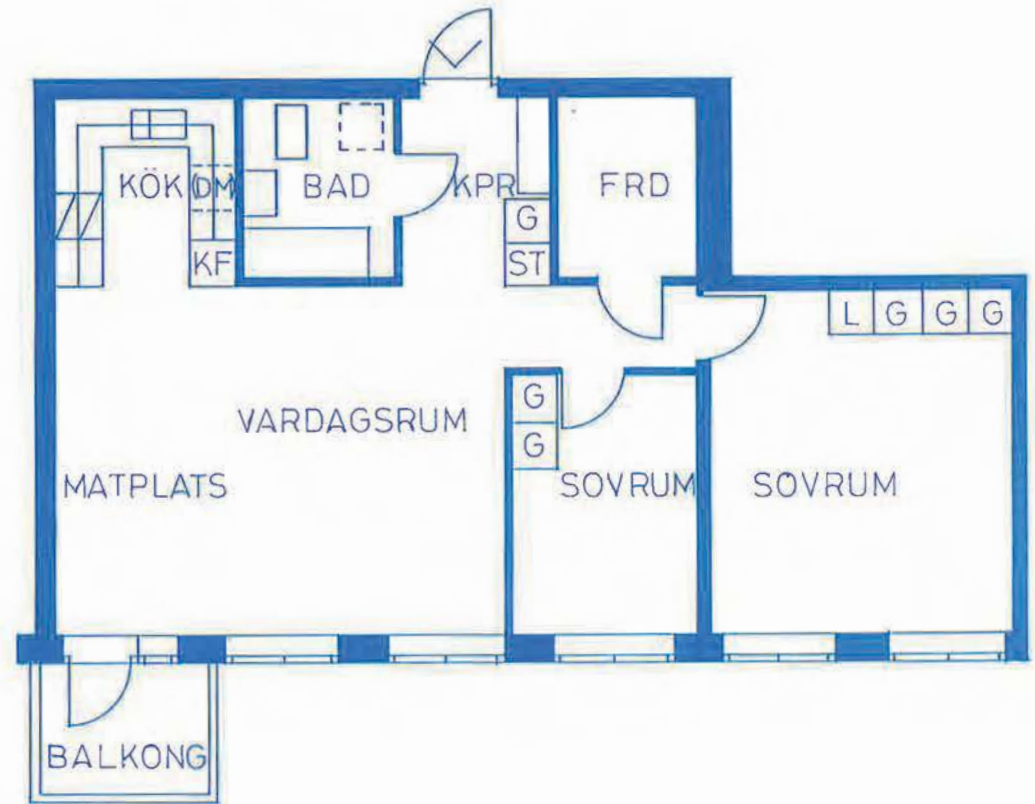
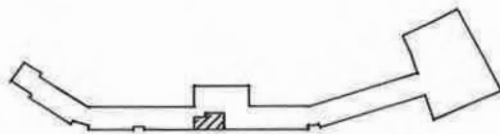




OMBYGGNAD

2 RUM OCH KÖK

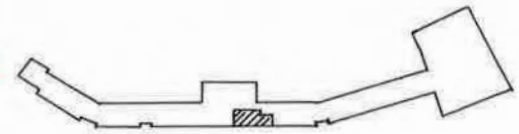
TYP: E
 YTA: 66 m²
 ANTAL: 1
 LÄGENHETSNR.
 BOTTENPLAN: 12

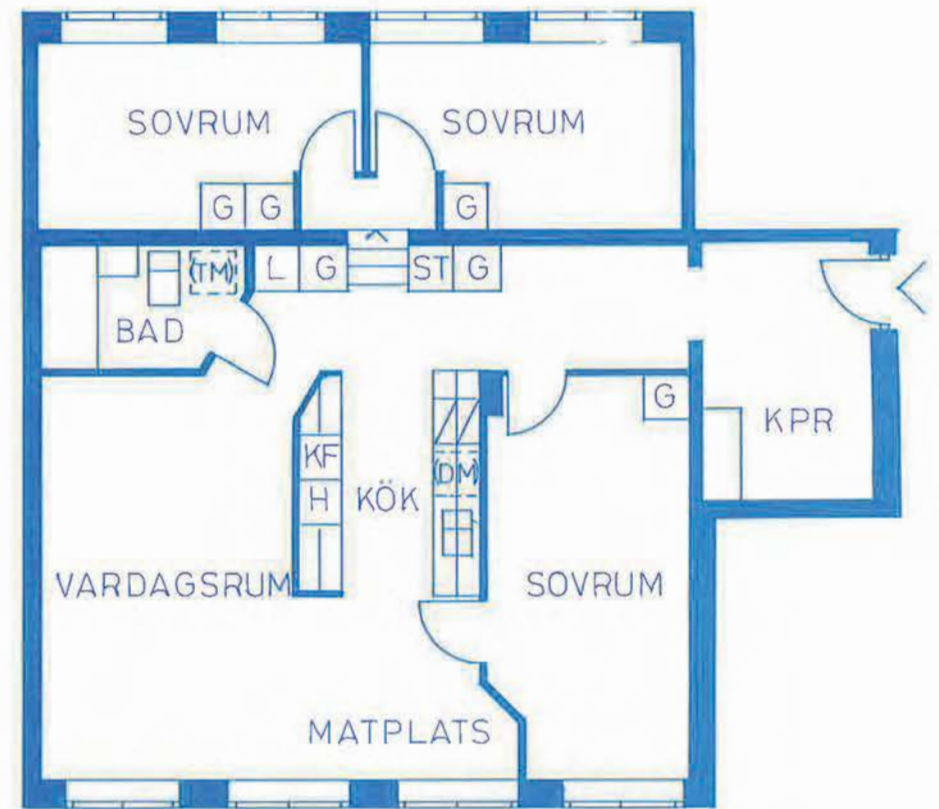
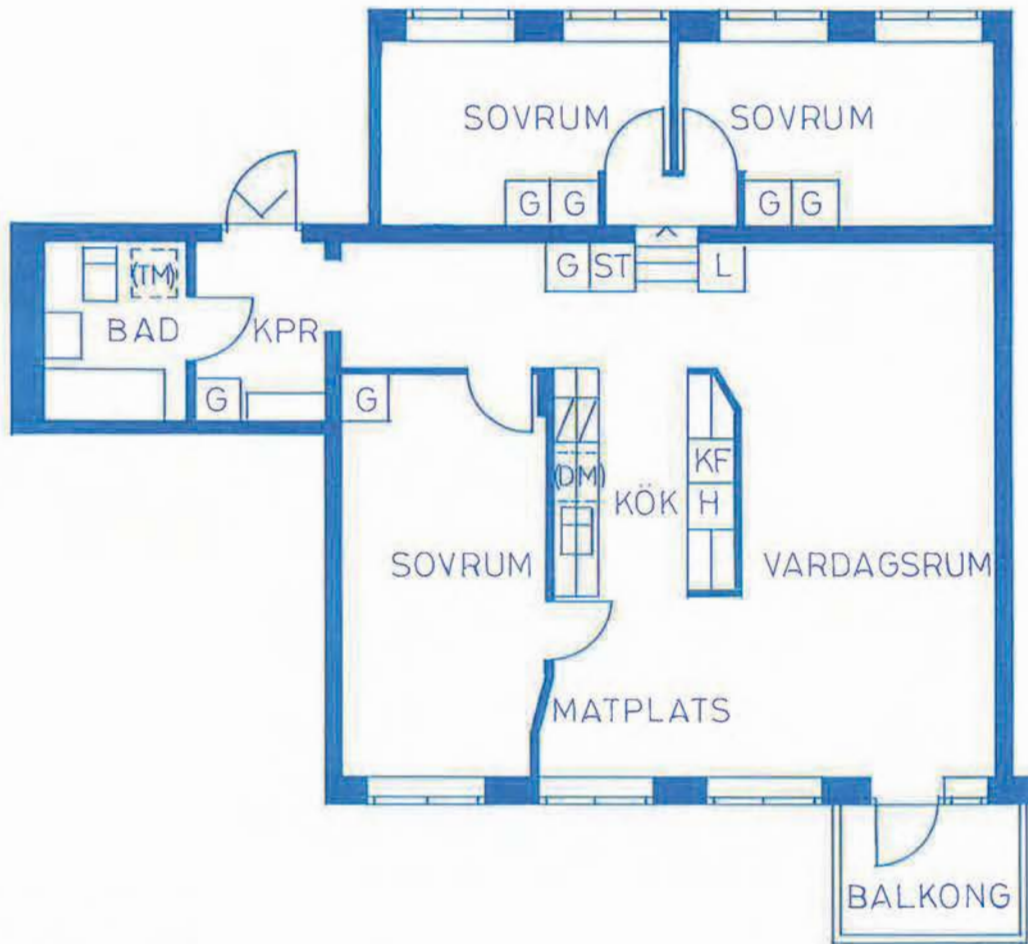


OMBYGGNAD

2 1/2 RUM OCH KÖK

TYP: E
 YTA: 78,5 m²
 ANTAL: 1
 LÄGENHETSNR.
 BOTTENPLAN: 13

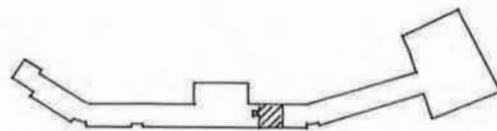




OMBYGGNAD

2 2/2 RUM OCH KÖK

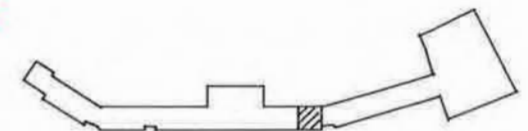
TYP: C
 YTA: 91 m²
 ANTAL: 1
 LÄGENHETSNR. 14
 BOTTENPLAN: 14

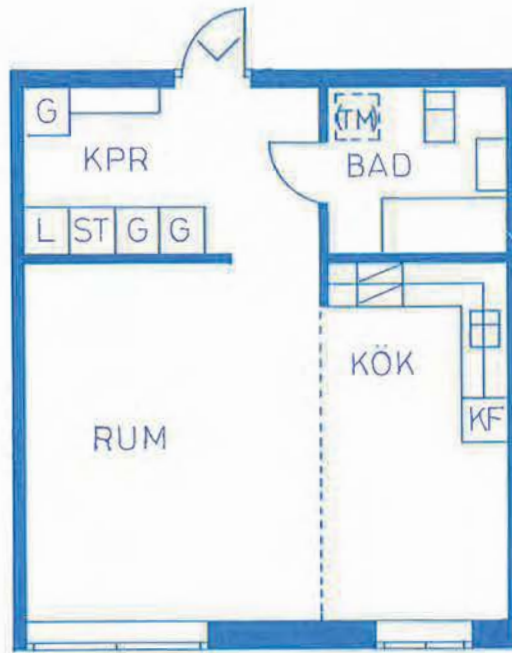
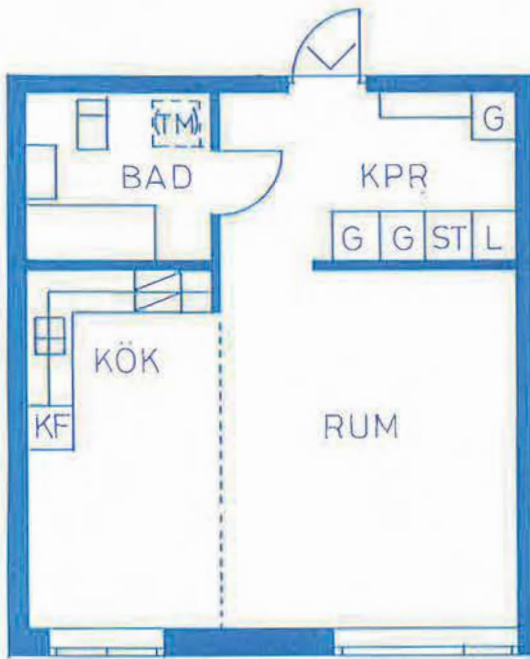


OMBYGGNAD

2 2/2 RUM OCH KÖK

TYP: Bs2
 YTA: 90,5 m²
 ANTAL: 1
 LÄGENHETSNR. 25
 BOTTENPLAN: 25





OMBYGGNAD

1 RUM OCH KÖK

TYP: Gs1
 YTA: 45,5 m²
 ANTAL: 1
 LÄGENHETSNR. 16
 ÖVERPLAN: 16

OMBYGGNAD

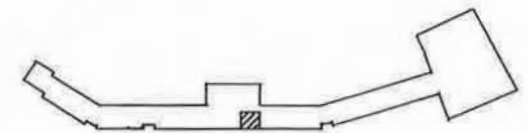
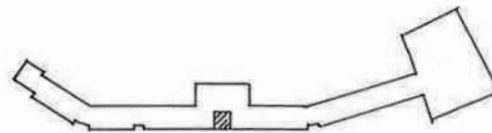
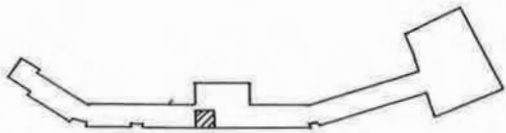
1 RUM OCH KÖK

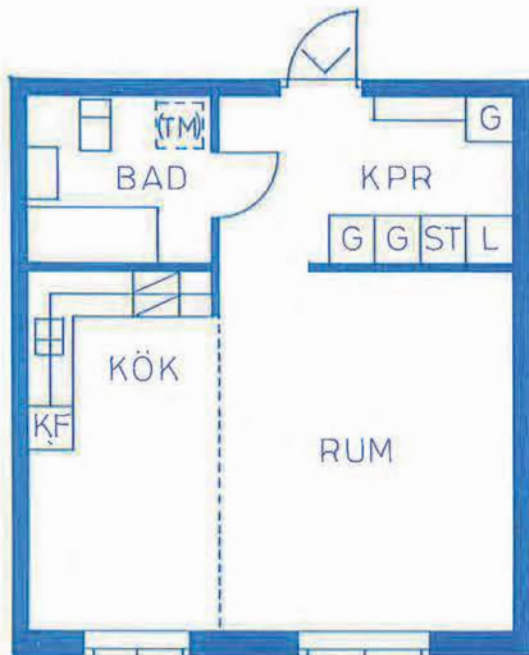
TYP: G1
 YTA: 45,5 m²
 ANTAL: 1
 LÄGENHETSNR. 17
 ÖVERPLAN: 17

OMBYGGNAD

1 RUM OCH KÖK

TYP: G2
 YTA: 45,5 m²
 ANTAL: 1
 LÄGENHETSNR. 18
 ÖVERPLAN: 18

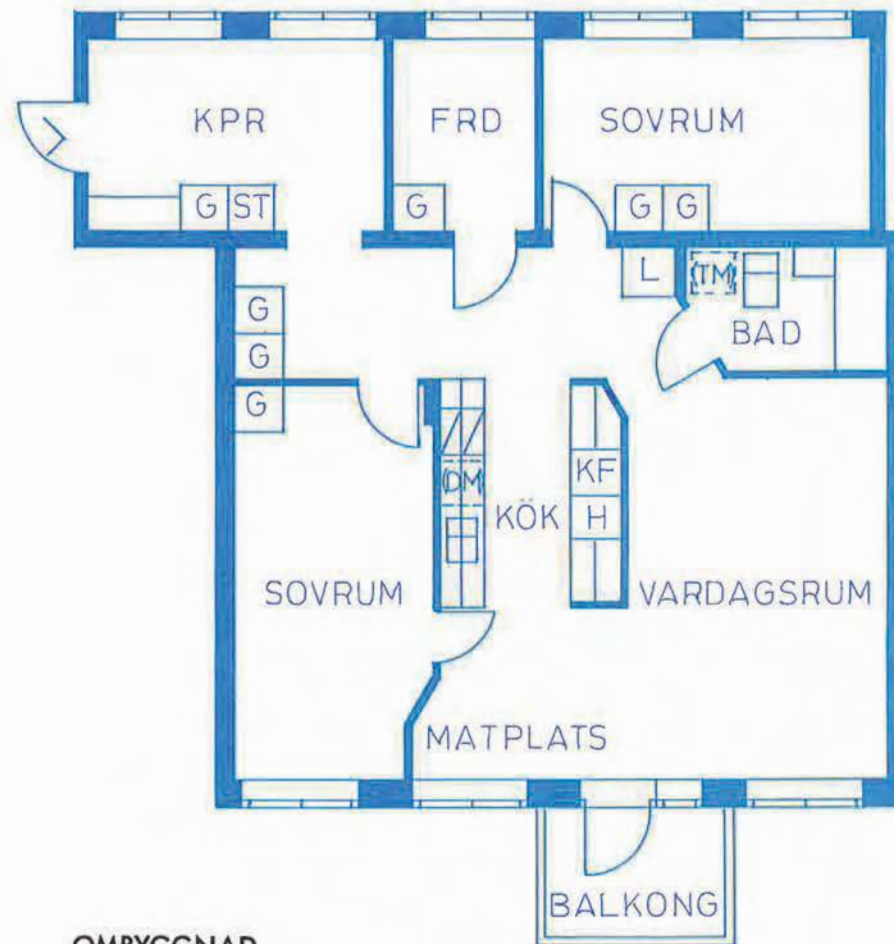




OMBYGGNAD

1 RUM OCH KÖK

TYP: Gs3
 YTA: 45,5 m²
 ANTAL: 1
 LÄGENHETSNR.:
 ÖVERPLAN: 19

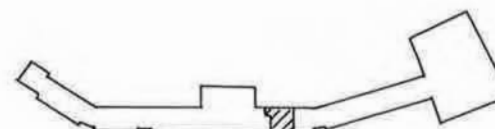
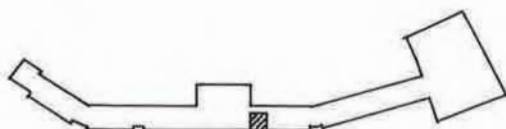


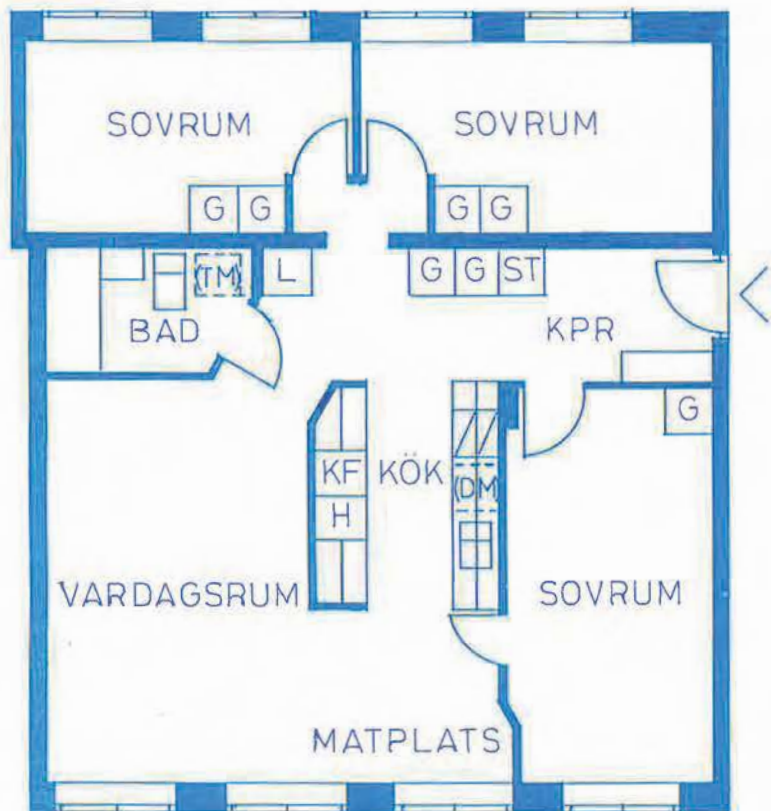
OMBYGGNAD

2 1/2 RUM OCH KÖK

TYP: D
 YTA: 87 m²
 ANTAL: 1
 LÄGENHETSNR.:
 ÖVERPLAN: 20

20

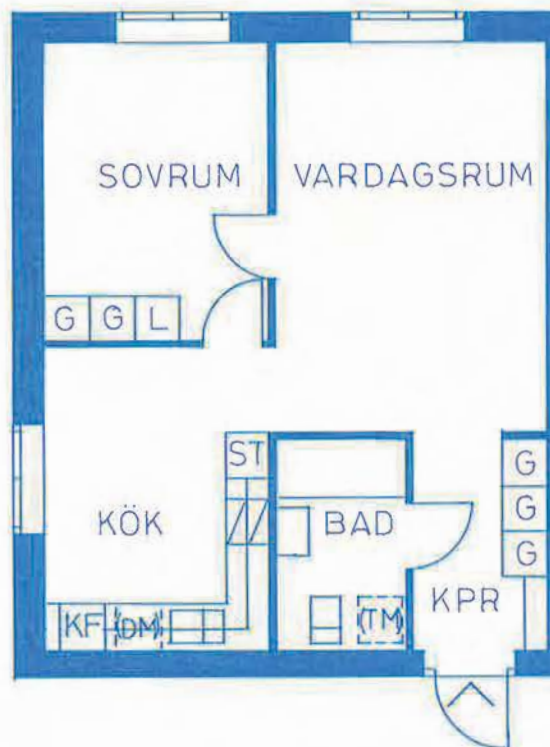
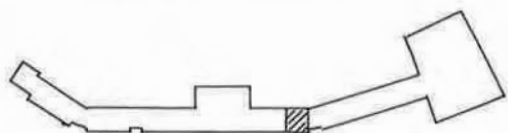




OMBYGGNAD

2 2/2 RUM OCH KÖK

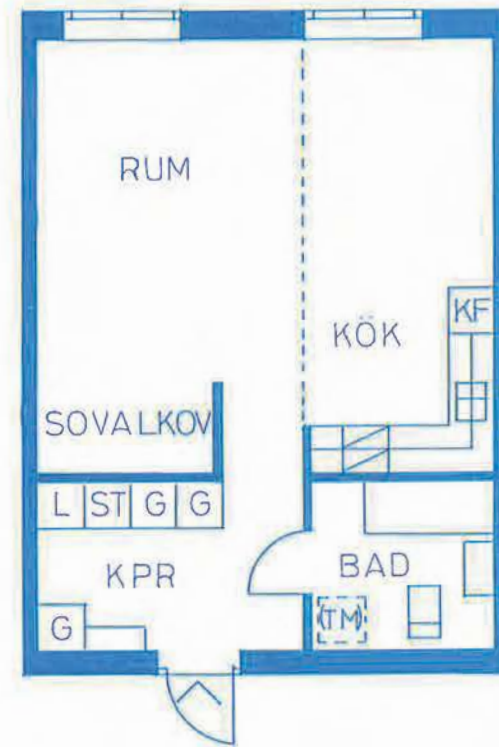
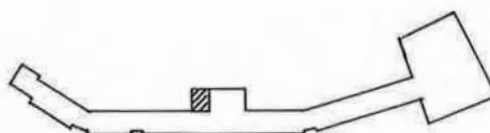
TYP: Bs3
 YTA: 84 m²
 ANTAL: 1
 LÄGENHETSNR. 26
 ÖVERPLAN: 26



OMBYGGNAD

2 RUM OCH KÖK

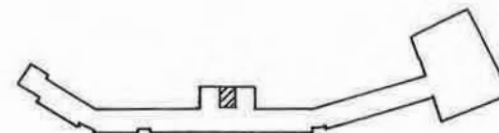
TYP: H
 YTA: 54,5 m²
 ANTAL: 1
 LÄGENHETSNR. 23
 ÖVERPLAN: 23

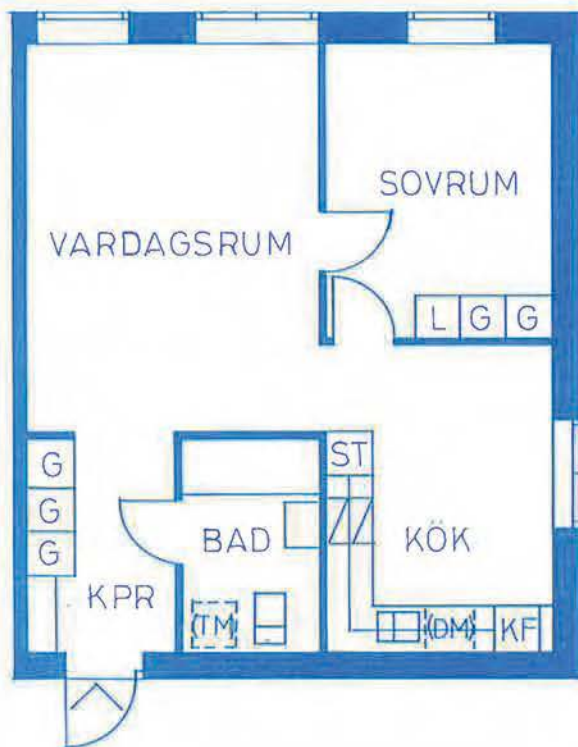


OMBYGGNAD

1 RUM OCH KÖK

TYP: Gs2
 YTA: 47,5 m²
 ANTAL: 1
 LÄGENHETSNR. 22
 ÖVERPLAN: 22

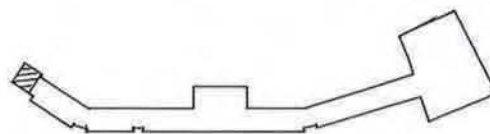




OMBYGGNAD

**2 RUM OCH KÖK
+ källare**

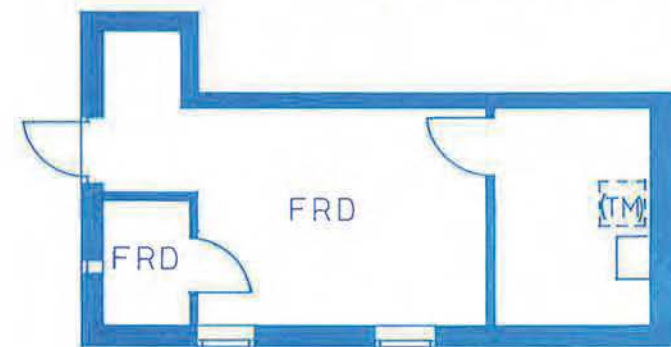
TYP: A
 YTA: 63,5 m²
 ANTAL: 1
 LÄGENHETSNR.: 1
 BOTTENPLAN: 1



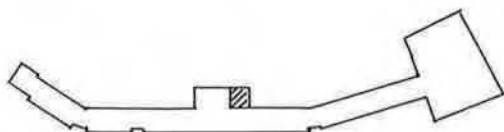
OMBYGGNAD

2 RUM OCH KÖK

TYP: Hs
 YTA: 53,5 m²
 ANTAL: 1
 LÄGENHETSNR.:
 ÖVERPLAN: 21



KÄLLARPLAN



Riksbyggen

Box 90 51
102 71 STOCKHOLM
Besöksadress: Långholmsgatan 27
Telefon: 08/772 15 00

Arkitekt

Engstrand och Speek AB
Nybrogatan 24
114 39 STOCKHOLM
Telefon: 08/667 02 45

StorStockholms Bostadsförmedling

Box 49305
100 28 STOCKHOLM
Besöksadress: St Eriksgatan 49
Telefon: 08/54 05 60

Entreprenör

Skanska Entreprenad AB
182 25 DANDERYD
Platskontor:
Odd Fellowvägen 28-36
127 32 SKÄRHOLMEN
Telefon: 08/708 85 40